



WASATCH
SOFTTRIP[®]
DIGITAL PRINTING EXCELLENCE



UNE SIMPLICITÉ ÉLÉGANTE L'EXCELLENCE DE L'IMPRESSION NUMÉRIQUE

Wasatch est un logiciel sophistiqué mais facile d'utilisation. Avec son installation facile, son flux de travail intuitif et ses puissantes commandes d'impression, SoftRIP vous permet de gagner du temps et de l'argent tout en donnant une couleur d'excellente qualité. Quels que soient vos objectifs d'impressions, vous les atteindrez avec SoftRIP.

Tout droit vers la facilité

Vous n'avez pas besoin d'être un expert pour imprimer comme l'un d'eux. Wasatch allie les fonctionnalités dont vous avez besoin à la simplicité que vous adorez.

Notre Trousse à Outils Numérique rassemble les réglages clés nécessaires afin de rapidement préparer vos images pour une impression efficace. Vous pouvez mettre à l'échelle, tronquer, vérifier la gamme de couleurs, les tuiles, et plus sans devoir quitter la fenêtre principale. Avec la navigation aussi facile, pas besoin d'une carte?

SoftRIP vous donne la flexibilité de préparer des travaux à imprimer individuellement ou intégrés dans une mise en page complète.

Répartissez les images de votre mise en page grâce à l'imbrication intelligente automatique et assurez son suivi à partir du gestionnaire de files d'attente.

Avec Wasatch, votre flux de production coule de source.

**D'EXCELLENTS
OUTILS DE COULEUR**
pour tous les niveaux
D'EXPERTISE

**FACILE À APPRENDRE.
FACILE À UTILISER.
FACILE À AIMER.**

Une couleur supérieure

SoftRIP est le RIP le plus choisi par les experts de la couleur. Avec un rendu de couleurs 16 bits, et notre méthode de demi-teintes exclusive grâce aux trames: Precision Stochastic Screens™, Wasatch parvient à une excellente reproduction des couleurs avec des dégradés parfaitement lisses. Avec Wasatch, les débutants ont l'air de professionnels grâce aux configurations d'image plug-and-play, et les experts ont tous les outils dont ils ont besoin pour mettre en œuvre les flux couleur les plus complexes.

Stimulez votre flux de travail

Quelle que soit la dimension ou la complexité de votre environnement de production, SoftRIP a les outils de gestion du flux qui vous en donnera le plein contrôle. SoftRIP peut gérer n'importe quel environnement d'impression, qu'il s'agisse d'une seule imprimante ou d'une usine de production complexe de plusieurs machines.

Gagnez du temps et de l'argent

SoftRIP est rapidement rentabilisé en économie de temps et de consommables. La plupart des logiciels de RIP fournis avec les imprimantes à jet d'encre ne comprennent que les fonctions de base servant à piloter l'imprimante. Seul un RIP de qualité tel que SoftRIP vous donne les outils dont vous avez besoin pour économiser de l'argent en temps et en consommables.

333 South 300 East
Salt Lake City, UT 84111, USA

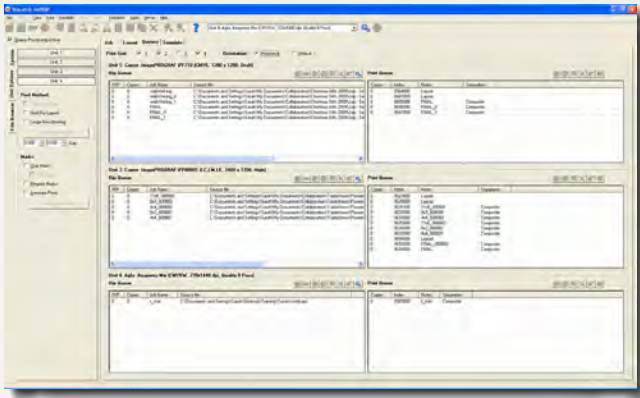

WASATCH
COMPUTER TECHNOLOGY

+1.801.575.8043
800.894.1544

www.wasatch.com

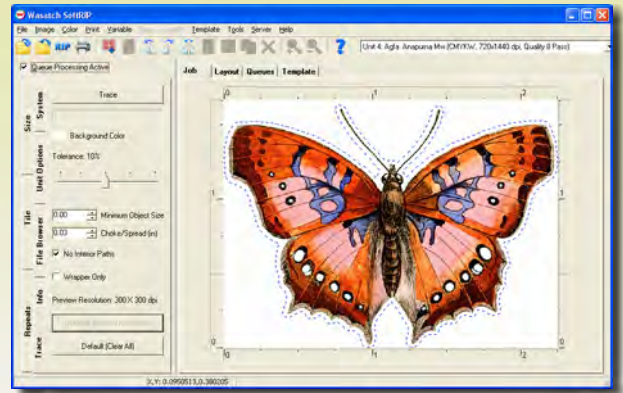
TRACE DE WASATCH

Le Trace de Wasatch vous permet de créer des chemins de contour de découpe ou de générer des plaques d'encre blanche directement à partir du SoftRIP de Wasatch. Grâce aux fonctions du Trace, vous pouvez personnaliser un contour de découpe pour pratiquement toutes les situations de découpe et d'encre blanche. Vous pouvez déterminer un niveau de tolérance, spécifier une taille d'objet minimum, appliquer un rétrécissement ou un élargissement, exclure les chemins de coupe intérieurs et générer le blanc automatiquement à partir des zones tracées. C'est de la maîtrise ça!



IMBRICATION INTELLIGENT POUR GROSSES ÉCONOMIES

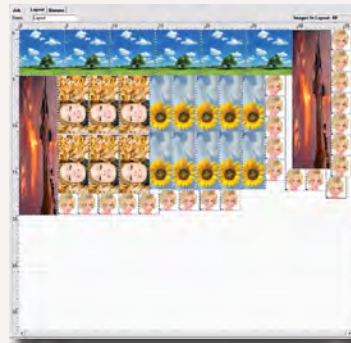
Que vous prépariez vos images dans la fenêtre de mise en page, ou stockiez de simple tâches à mettre en place ultérieurement, vous pouvez utiliser l'imbrication intelligente du SoftRIP pour créer des mises en page efficaces. Combinez des fichiers rastérisés avec de nouvelles tâches et même faire pivoter des images pré-rastérisées pour une économie de consommable tout en réalisant vos objectifs d'impression spécifiques. La «Disposition la plus serrée possible» vous permettra d'économiser la plus grande quantité de média, tandis que la «Découpe super facile» vous fera gagner un maximum de temps de découpe. Le meilleur des deux options équilibre les économies de média et de temps grâce à une optimisation innovatrice de la mise en page à la fois pour la rotation et la découpe.



PLUS DE MAITRISE ET MOINS DE TRAVAIL

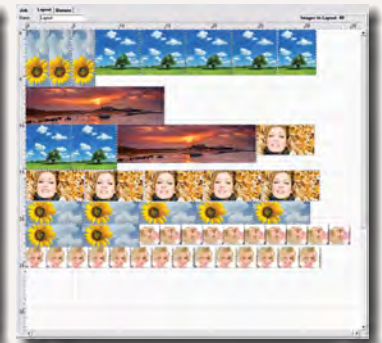
SoftRIP gère facilement n'importe quel environnement d'impression. Le gestionnaire de files d'attente vous aide à vérifier l'état de chaque tâche de votre flux de production en temps réel. Vérifier la progression des calculs, glisser-et-déposer des tâches entre périphériques d'impression et transférer des images vers la zone de mise en page. Grâce au gestionnaire de files d'attente, vous évitez la période d'apprentissage et allez tout droit vers la facilité.

DISPOSITION LA PLUS SERRÉE POSSIBLE



Économise un maximum de média

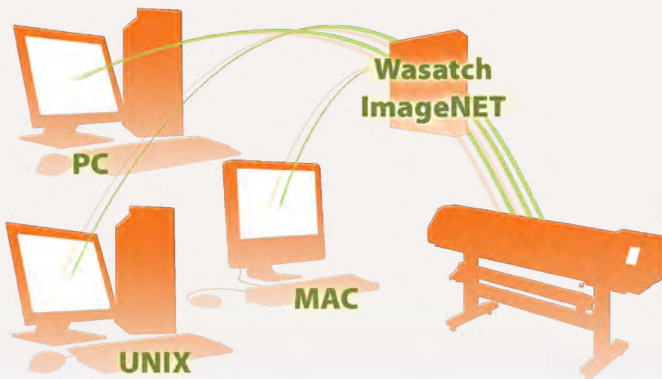
DÉCOUPE SUPER FACILE



Économise un maximum de temps

UNE PUISSANCE AU DELA DU RIP

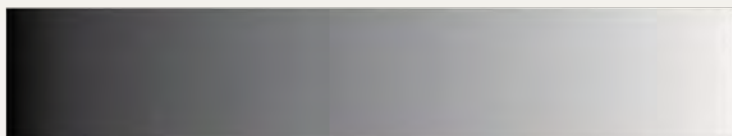
Avec Wasatch ImageNET™, toute station de travail PC, Mac, ou Unix sur votre réseau peut se connecter au RIP facilement et rapidement. Les utilisateurs en réseau peuvent envoyer les travaux au RIP, en imprimant directement à partir de leurs applications graphiques, ou par de simples opérations de glisser et déposer. Utilisez également Wasatch ImageNET™ avec vos logiciels de navigation Web habituels pour vérifier l'état de vos travaux, gérer les files d'attente, et effectuer des fonctions automatiques de préparation des fichiers telles que la mise à l'échelle, en miroir ou en rotation.



CLARIFIEZ VOTRE COULEUR

Avec SoftRIP, la couleur ICC n'est plus un mystère. La fenêtre de transformation des couleurs trace la voie dans le labyrinthe des profils, demi-tons, calibrations et tout le reste – et vous montre exactement comment votre couleur passe du fichier à la page imprimée. Les transformations de couleur vous permettent d'accéder facilement aux outils de couleur de SoftRIP, et lorsque vous changez de sélection le diagramme interactif affiche l'impact de la modification sur le traitement global de la couleur.

PRECISION STOCHASTIC SCREENS

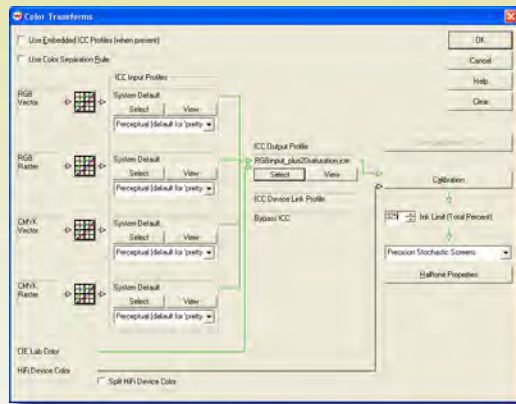
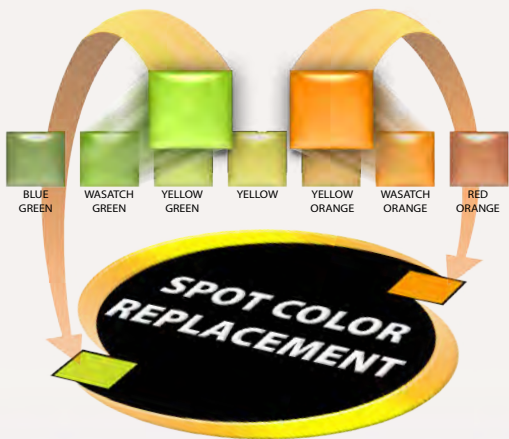


AUTRES LOGICIELS DE RIP



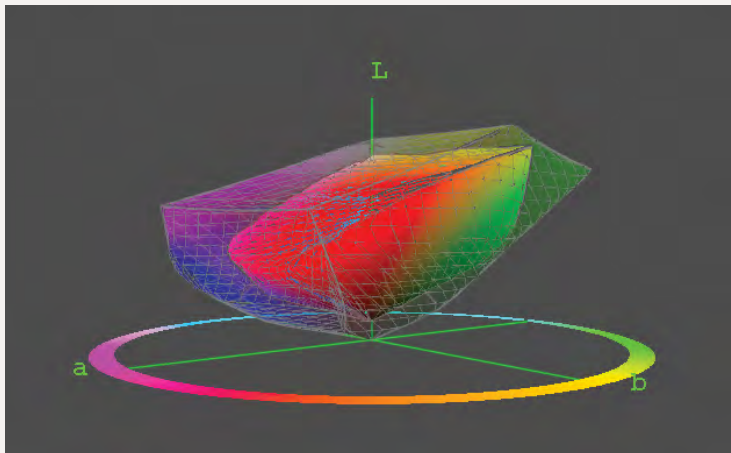
SACHEZ-EN PLUS AVANT D'IMPRIMER

Les outils de gestion avancés de l'espace colorimétrique de Wasatch vous permettent des exigences que vous savez pouvoir remplir tout en réduisant les pertes d'encre et de média. Cliquez simplement sur une couleur et lancez le visualisateur de profil 3D pour voir votre couleur indiquée sur l'espace colorimétrique de votre appareil de sortie et du média que vous avez choisi. Utilisez-le pour communiquer avec vos clients sur les questions de couleur et choisissez des profils avec les caractéristiques d'espace colorimétrique désirées.



UNE MEILLEURE QUALITÉ PLUS VITE

SoftRIP produit des dégradés parfaitement lisse sans la moindre trace d'escalier. Avec le premier pipeline couleur 16-bit de l'industrie ainsi que nos trames demi-ton Precision Stochastic Screens™ (PSS), Wasatch est le RIP le mieux placé en ce qui concerne la production d'image de qualité supérieure. Il faut ajouter à cela que, puisque PSS est basé sur des algorithmes puissants et efficaces développés exclusivement par et pour Wasatch, ses calculs sont plus rapides que ceux d'autres RIPs.



FAITES CORRESPONDRE LES COULEURS D'ACCOMPAGNEMENT

Avec SoftRIP, vous avez la fonction de couleur d'accompagnement la plus avancée disponible avec un RIP. Créez votre propre base de données de couleurs d'accompagnement fréquemment utilisées en spécifiant les tons en RGB, CMJN ou L*A*B*, ou en lisant automatiquement un échantillon de couleur avec un colorimètre à main. Utilisez le Générateur d'atlas des Couleurs pour franchir un palier dans la correspondance des couleurs, garantissant une correspondance parfaite à chaque fois sur le média choisi.



L'EXCELLENCE DE L'IMPRESSION NUMÉRIQUE

DES OUTILS POUR TOUS LES NIVEAUX DE CONNAISSANCE

Wasatch SoftRIP vous offre la parfaite combinaison d'une utilisation facile et de fonctions sophistiquées. Les nouveaux utilisateurs seront prêts à travailler en quelques minutes. Les experts en impression trouveront les contrôles précis et les outils innovants nécessaires à la mise en œuvre des flux de production et de couleur les plus complexes, pour des résultats de sortie sans équivalent. Quels que soient vos objectifs d'impressions, vous les atteindrez avec SoftRIP.

Des outils faciles d'utilisation pour une couleur parfaite dès le départ

Des milliers de configurations d'image prêtes à l'emploi pour une couleur parfaite dès le départ

Des courbes de correction de couleur faciles à utiliser pour faire des réglages comme vous le feriez dans les applications graphiques standard

Une mise en garde de l'espace colorimétrique pour les couleurs qui ne peuvent pas être imprimées avec les profils en cours

Un contrôle des couleurs dans quatre espaces d'entrée différents, pour obtenir des couleurs qui sont à la fois à la norme SWOP et qui s'accordent

Le diagramme principal de transformation des couleurs montre à l'utilisateur comment leur couleur passe du fichier à la page imprimée

Des fonctions de flux simples vous permettent d'être opérationnel en un rien de temps

La possibilité de piloter jusque quatre imprimantes simultanément permet à l'utilisateur de gérer n'importe quel environnement de production d'impression

La boîte à outil numérique présente les principaux travaux de préparation de fichiers dans la fenêtre principale, pour que vous puissiez commencer à travailler rapidement avec le RIP

Des options de flux faciles vous permettent de traiter les fichiers individuellement ou comme faisant partie d'un ensemble complet

Smart Nesting vous permet de créer automatiquement des mises en page économisant le média ou du temps

Le gestionnaire de file d'attente vous permet de suivre l'état de votre production en temps réel

Un réglage rapide de l'imprimante qui n'exige pas une expérience préalable du RIP

Une prévisualisation interactive en temps réel et un affichage détaillé des attributs de l'image permettant des réglages précis

Une gestion sophistiquée de la couleur pour l'utilisateur avancé

Des profils spéciaux pour les systèmes RVB et le CMJN permettent des gammes de plus grande densité et des couleurs plus vives

Une nouvelle limitation intelligente de l'encre permettant d'étendre l'espace colorimétrique et le profil des supports ayant une faible rétention de l'encre

Les demi-teintes par trames de précision stochastiques permettent des sorties de la plus haute qualité avec des dégradés lisses et des vitesses de calcul très rapides

Le rendu 16 bits offre une couleur avec un extrême niveau de complexité, pour une sortie haute définition

Des outils avancés pour les couleurs indexées et les couleurs d'accompagnement, avec saisie des couleurs d'accompagnement permettant d'imprimer les couleurs lues par les colorimètres à main

Prise en charge des sous-couches d'encre blanche, des surimpressions et du remplacement de couleur d'accompagnement

Fonctions avancées de flux de travail mettez la puissance dans votre production

L'Estimateur de coût de Wasatch vous permet de gagner du Temps et de l'argent en vous fournissant un devis précis de vos coûts avant le démarrage de la production

Wasatch ImageNET™ permet d'imprimer directement à partir de stations de travail Mac, PC ou Unix en réseau

La rotation automatisée de l'image permet d'améliorer les économies de consommables grâce à l'Imbrication Intelligente

Le flux direct vers la mise en page imbrique les nouvelles images avec les travaux déjà traités par le RIP

Fonctions de mosaïque pour une impression facile des sorties de grande taille

L'archivage vous permet d'enregistrer des travaux qui se trouvent dans les files d'attente d'impression

Modified 09 Apr 14