

INSTALACIÓN Y ARRANQUE

Wasatch SoftRIP®

ÍNDICE

Requerimientos del Sistema	02
Conexiones de Red	03
Instalación	04
SoftRIP Quickstart.....	08



www.wasatch.com

2 REQUERIMIENTOS DEL SISTEMA

La rapidez del procesamiento de imágenes de Wasatch SoftRIP dependerá de la rapidez del CPU. Por ello, se recomienda adquirir la computadora más rápida de acuerdo a sus posibilidades. La capacidad de RAM también ayuda a acelerar el procesamiento, pero es la velocidad del CPU la que afecta directamente a la velocidad de ejecución de SoftRIP. Para obtener más información sobre requisito del sistema, visite www.wasatch.com/specs.html.

Wasatch SoftRIP puede procesar más de una imagen a la vez y tomar ventaja de CPUs múltiples para este propósito, incluyendo procesadores nuevos, hiperhilos (hyperthreaded) de avanzada y de núcleo múltiple. Por cada procesador adicional en su computadora, se recomienda duplicar la cantidad de memoria RAM.

Es importante utilizar unidades de disco de estado sólido con más de un terabyte en computadoras que se utilizarán para impresión de alta resolución, especialmente si planea mantener archivos ripeados disponibles en la cola de impresión Wasatch.

Las pantallas deben estar ajustadas a un mínimo de 1024 x 768 píxeles.

Una sola impresora a chorro de tinta de avanzada en un entorno Ethernet puede necesitar mucho más de 500 megabytes por segundo por plazos prolongados de tiempo. Impresoras más nuevas pueden necesitar incluso más. Esta tasa de datos sostenida puede impactar seriamente su red, especialmente si está equipado con un arreglo 10Base-T más antiguo. Los datos entonces pueden fallar en llegar a su impresora lo suficientemente rápido causando problemas tales como la detención de la cabeza de impresión.

Para la impresión en red, recomendamos la utilización de tarjetas 1000Base-T Ethernet instaladas en el bus PCI de la computadora ejecutando Wasatch SoftRIP. También sugerimos la utilización de interruptores 1000Base-T (no se deben utilizar hubs).

Considere conectar Wasatch SoftRIP a estas impresoras en una red aislada con su interruptor y cables propios, y con una tarjeta de red dedicada en la computadora ejecutando el software Wasatch SoftRIP. Aislar el tráfico voluminoso mejorará el desempeño de red general.

ACTUALIZACIONES DE INSTALACIÓN

Se recomienda encarecidamente que antes de instalar cualquier actualización, haga primero una copia de seguridad de su instalación actual de SoftRIP. Se recomienda que al actualizar simplemente instale la nueva versión sobre la existente. Como resultado, la versión actual heredará todos los ajustes y configuraciones de procesamiento de imágenes anteriores y permitirá el uso inmediato de esta nueva revisión. El proceso de instalación para la versión más reciente localizará automáticamente la carpeta en la que se han instalado las versiones anteriores.

NOTA IMPORTANTE: SoftRIP no puede instalarse sobre versiones anteriores a la 5.0. Wasatch requiere que la versión más reciente se instale en un directorio diferente al de las versiones más antiguas.

1. Cómo obtener su código de registro Wasatch:

- Regístrese en línea: visite www.wasatch.com y seleccione **Registrar Software**.

Se le entregará un código habilitante que corresponde a su número serial de llave de hardware por correo después que recibamos esta información. Será enviada durante nuestras horas de trabajo normales (8:30 a 5:30 tiempo de los EE.UU. de Lunes a Viernes a excepción de los días feriados). El código habilitador no solamente activa su software para obtener producción total, sino inicia también su servicio de soporte técnico gratuito de 180 días, disponible por parte del departamento de servicio vía correo electrónico y teléfono.

2. Para instalar las Configuraciones SoftRIP/Imagen:

- Instale la llave de hardware Wasatch (también conocida como “dongle”) en el puerto adecuado de su PC. Su llave de hardware será compatible puerto USB. Si se encuentra utilizando un dongle USB, se le pedirá que retire el dongle en un momento dado durante la instalación, luego que lo reemplace después que se ha instalado el drive del dongle. Es importante seguir las siguientes instrucciones.

- Ingrese a www.wasatch.com/install.html para descargar Wasatch SoftRIP. Haga clic en el botón **Descargar versión de Wasatch SoftRIP** en la parte superior de la página.

- Una vez descargado el archivo **WasatchSoftRIP.exe**, haga doble clic en él para comenzar la instalación.

- Cuando aparezca la primera pantalla, **Wasatch SoftRIP Extractor/Installer**, haga clic en **Instalar**. Al hacer clic en **Instalar**, los archivos serán extraídos en la carpeta Wtemp. (Ilustración 1)

- Cuando aparezca la segunda pantalla, lea el Acuerdo de licencia de usuario final. Marque la casilla en la que declara que ha leído el acuerdo. Haga clic en **Aceptar** para continuar.

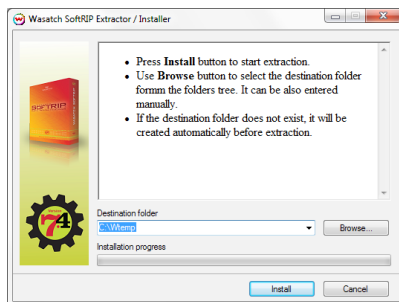


Ilustración 1: Ventana Wasatch SoftRIP Extractor / Installer

- En la tercera pantalla, elija un idioma para el proceso de instalación.

- En la cuarta pantalla, instale el controlador de mochila (dongle driver) si aún no se ha instalado. Una vez que este controlador se haya instalado, haga clic en **Instalar SoftRIP**.

- En la quinta pantalla, coloque una marca de verificación al lado de los diferentes idiomas en los que usted desea configurar Wasatch SoftRIP. Haga clic en **Siguiente** para continuar.
- En la sexta pantalla, elija una unidad de disco y una carpeta de destino para la instalación. Por lo general, se recomienda instalarlo en la unidad de disco disponible de mayor capacidad (C:, D:, E:, etc.). Por ejemplo, si la unidad E: es la de mayor capacidad en su sistema, se recomienda realizar la instalación en la carpeta E:\wwrip(#). Haga clic en **Finalizar** para continuar.

Si está actualizando una instalación existente en la misma carpeta, aparecerá un mensaje de advertencia para indicar que está actualizando una instalación existente y que se recomienda hacer una copia de seguridad de la versión anterior de Wasatch SoftRIP.

- En la séptima pantalla, ingrese sus códigos de registro en la ventana **Registro**. Ingrese el código de la aplicación en la línea superior de la ventana y los códigos especiales debajo de ella. Wasatch SoftRIP no se descargará a menos que se ingresen códigos de registro apropiados. (Ilustración 2)

Si en este punto tiene dificultades, póngase en contacto con servicio al cliente de Wasatch al +1-801-575-8043.

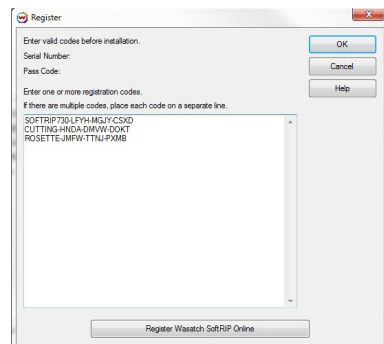


Ilustración 2: Ingreso de códigos de registro

3. Configuraciones de procesamiento de imágenes

Si sabe qué dispositivo de salida va a utilizar, debería instalar las configuraciones de procesamiento de imágenes para la impresora en este momento. Para hacerlo, ingrese a www.wasatch.com/ic/imageconfigs.php y seleccione su modelo de impresora. Haga clic en la configuración de procesamiento de imágenes que desea descargar. El proceso de descarga comenzará automáticamente. Una vez que se haya completado la descarga, abra el archivo y haga clic en **Ejecutar**. Se abrirá una ventana para la carpeta de destino. Localice la carpeta en la que Wasatch SoftRIP está ubicado y haga clic en **Aceptar**. En la ventana del instalador para la configuración de procesamiento de imágenes, coloque una marca de verificación para la impresora correspondiente. Haga clic en **Instalar elementos seleccionados** para continuar. (Ilustración 3)

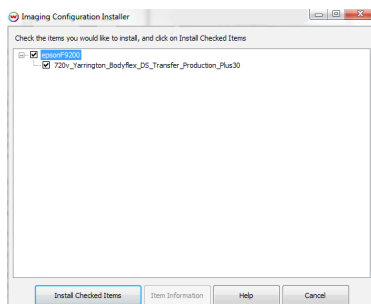


Ilustración 3: Instalador de Configuración de Imagen

4. Contrato de servicio de Wasatch:

Además de activar su software, su contrato de servicio de 180 días comenzará el día en que registre SoftRIP. Podrá recibir de forma gratuita todas las actualizaciones del producto que estén disponibles durante el periodo de su contrato de servicio, siempre y cuando solicite la

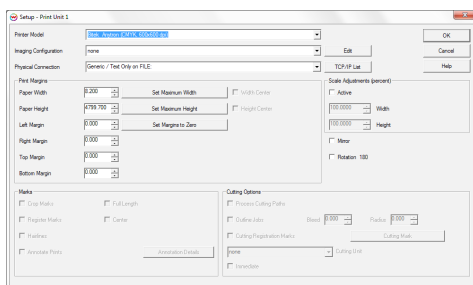


Ilustración 4: Escoja un Modelo de Impresora

actualización del software antes de que finalice su contrato. Puede ponerse en contacto con el equipo de asistencia técnica por teléfono o correo electrónico. Le recomendamos que incluya su número de serie en todas las solicitudes de servicio.

Correo electrónico: **wct@wasatch.com**

Si llama desde Estados Unidos marque **1-800-683-8214**, el número de la línea gratuita de asistencia técnica.

Si llama desde otro lugar fuera de Estados Unidos marque **+1-801-575-8043** para recibir asistencia técnica.

Para comenzar a imprimir, siga estos pasos:

1. Seleccione **Configurar**, desde el menú **Imprimir** situado en la parte superior de la pantalla principal, o el icono de engranajes azules si está utilizando SoftRIP Label Edition. Así se abrirá la ventana **Configurar**, que se muestra en la ilustración 4.
2. Elija un modelo de impresora en el menú desplegable. En la mayoría de selecciones de impresora se muestra la resolución y la combinación de tinta predeterminadas. Estos ajustes serán controlados por la configuración de procesamiento de imágenes que haya elegido. Si planea utilizar nuestras configuraciones predefinidas, no será necesario realizar cambios en estos valores predeterminados.
3. En el menú desplegable, que se muestra en la ilustración 5, elija la configuración de procesamiento de imágenes que concuerde con su panorama de impresión. Si aún no lo ha hecho, puede descargar las configuraciones de procesamiento de imágenes aquí: **www.wasatch.com/ic/imageconfigs.php**. Una configuración de procesamiento

de imágenes es una selección importante que establece el color preconfigurado y los ajustes del controlador de la impresora que concuerdan con la combinación de tinta, el soporte de impresión, la resolución de salida y otras diversas condiciones de impresión.

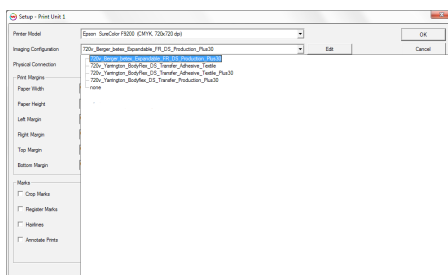


Ilustración 5: Elige una Configuración de Imagen

Cuando selecciona el menú de Configuración de Imagen, verá una lista de todas las Configuraciones de Imagen instaladas que están diseñadas para el modelo de impresora que haya seleccionado. Las Configuraciones de Imagen que Wasatch proporciona son producidas por nuestro personal técnico y le permiten optimizar “automáticamente” el rendimiento de su impresora para condiciones de impresión específicas. Seleccione una Configuración de Imagen que corresponda con las condiciones del trabajo (tinta, medio, resolución, etc.) a partir del menú desplegable.

Si ninguna Configuración de Imagen corresponde a su medio: En algunos casos se pueden lograr resultados aceptables seleccionando un Configuración de Imagen existente que describe una combinación de tinta/medio similar. Si, de todas maneras, se encuentra utilizando tintas de otro fabricante o no puede producir resultados aceptables con ninguna de nuestras Configuraciones de Imagen existentes en su medio, necesitará crear una Configuración de Imagen customizada para sus condiciones de impresión.

4. Haga su primera impresión: Abra una muestra de trabajo a partir del menú Archivo. Se mostrará la imagen de previsualización en la pantalla principal, y se añadirán las cejas Info, Tamaño y Embaldosar a la porción izquierda de la pantalla. RIPEe o imprima o procese el trabajo escogiendo una de las tres opciones de la parte inferior del Menú de Impresión como se muestra en la Ilustración 6.

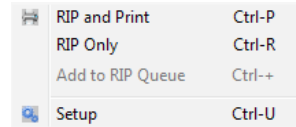


Ilustración 6: Procesa la tarea de impresión

Si está utilizando SoftRIP Label Edition, la pantalla principal incluirá las pestañas **Etiquetas** y **Tamaño**. Seleccione el icono de la impresora desde la pestaña **Etiquetas** para imprimir.



Wasatch Computer Technology, LLC
333 South 300 East
Salt Lake City, UT 84111 USA

Phone +1.801.575.8043
Toll-Free 800.894.1544

wct@wasatch.com
www.wasatch.com