

INSTALAÇÃO E INICIALIZAÇÃO

Wasatch SoftRIP®

ÍNDICE

Requisitos do Sistema.....	02
Conexão à Rede.....	03
Instalação.....	04
Guia Rápido SoftRIP.....	08



www.wasatch.com

Quanto mais rápido seu CPU for, mais rapidamente o Wasatch SoftRip vai processar suas imagens. Desse modo, é aconselhável comprar o computador mais rápido que você puder. Embora quanto mais RAM você tenha também ajude a acelerar o processamento, é a velocidade de seu CPU que afeta diretamente a rapidez com que o SoftRip é executado. Para obter mais informações sobre os requisitos do sistema, vá em www.wasatch.com/specs.html.

O Wasatch SoftRIP pode processar mais de uma imagem de cada vez e tirar proveito de vários CPU para esse fim, incluindo os processadores multi-core e hyper-threading mais recentes. Para cada processador adicional em seu computador, é recomendável que você duplique a quantidade de RAM.

É importante usar unidades de estado sólido na ordem dos terabytes em computadores destinados a ser usados para impressão de alta resolução, especialmente se você desejar manter arquivos RIP disponíveis na Fila de Impressão do Wasatch.

As telas devem ser definidas para um mínimo de 1024 x 768 pixels.

Uma única impressora de jato de tinta em um ambiente Ethernet pode requerer vários megabytes por segundo por longos períodos de tempo. Essa taxa de dados sustentada pode ter um impacto significativo em sua rede. Se você estiver configurado com uma definição mais antiga, os dados podem não chegar a sua impressora suficientemente rápido, causando problemas como pausas da cabeça de impressão.

Para impressão em rede, recomendamos o uso de placas Ethernet 1000Base-T instaladas no computador que executa o Wasatch SoftRip. Também sugerimos o uso de switches 1000Base-T (não hubs).

Você deverá considerar a conexão do Wasatch SoftRip a essas impressoras em uma rede isolada com seu próprio switch e cabos e com uma placa de rede dedicada no computador que executa o software SoftRip. Isolar o tráfego pesado irá melhorar o desempenho global da rede.

INSTALAÇÃO DE ATUALIZAÇÕES

É altamente recomendável que antes de instalar qualquer atualização, você faça primeiro uma cópia de segurança da sua instalação existente do SoftRip. Recomendamos que ao atualizar, você instale simplesmente sobre a versão existente. O resultado será que a versão atual irá herdar todas as definições e configurações de imagem anteriores o que permitirá o uso imediato dessa nova revisão. O processo de instalação da versão mais recente irá localizar automaticamente a pasta na qual as versões anteriores foram instaladas.

NOTA IMPORTANTE: O SoftRip não pode ser instalado sobre versões anteriores à versão 5,0. O Wasatch requer que a versão mais recente seja instalada em um diretório diferente daquele onde se encontram as versões mais antigas.

1. Obtenção do seu código de registro Wasatch:

- Registre-se online: Vá em www.wasatch.com e selecione **Registrar o Software Wasatch**.

Será enviado por e-mail um código de ativação que corresponde à chave do seu hardware/número de série do dongle. O(s) seu(s) código(s) será(ão) enviado(s) durante nosso horário de expediente normal (8:30h às 17:30h, horário padrão das Montanhas Rochosas EUA, de segunda a sexta-feira, exceto feriados). O código de ativação não só ativa seu software para execução total, como também inicia seu contrato de assistência gratuito de 180 dias.

2. Instalação do Wasatch SoftRIP:

- Introduza a chave/dongle de hardware do Wasatch na porta apropriada do seu PC. A sua chave de hardware

será compatível com a porta USB. Cada cópia do software Wasatch é ativada usando um dongle que se conecta ao seu computador e um código de registro que você irá introduzir ao instalar o programa. Se estas duas verificações de segurança não forem superadas com êxito, o SoftRip não será executado corretamente.

- Vá em www.wasatch.com/install.html para baixar o Wasatch SoftRIP. Clique no botão **Baixar Versão do Wasatch SoftRIP** localizado na parte superior da página.

- Depois de ter baixado o arquivo **WasatchSoftRIP.exe**, clique duas vezes para iniciar a instalação.

- Na primeira tela, Extrator/Instalador do Wasatch SoftRIP, clique em Instalar. Clicando em Instalar, os arquivos serão extraídos para a pasta Wtemp. (Imagem 1)

- Na segunda tela, leia o Contrato de Licença de Usuário Final. Marque a caixa indicando que leu o acordo. Clique em **Aceitar** para continuar.

- Na terceira tela, escolha um idioma para o processo de instalação.

- Na quarta tela, instale o controlador do dongle caso ainda não tenha sido instalado. Assim que o controlador do dongle tiver sido instalado, clique em **Instalar o SoftRIP**.

- Na quinta tela, selecione os diferentes idiomas nos quais pretende que o Wasatch SoftRIP consiga ser executado. Clique em Seguinte para continuar.

- Na sexta tela, selecione uma unidade e pasta de

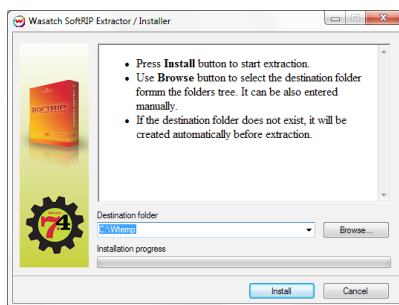


Imagem 1: Janela do Extrator/Instalador do Wasatch SoftRIP

destino para a instalação. De um modo geral, recomenda-se que instale na unidade com maior capacidade disponível (C:, D:, E:, etc.). Por exemplo, se a unidade E: for a maior do seu sistema, recomenda-se que instale na pasta E:\wwrip(#). Clique em Finalizar para continuar.

Se estiver atualizando uma instalação existente na mesma pasta, será exibida uma mensagem de aviso indicando que está atualizando uma instalação existente sendo recomendado que efetue uma cópia de segurança da versão anterior do Wasatch SoftRIP.

- Na sétima tela, introduza os seus códigos de registro na janela Registro. Introduza o código da aplicação na linha superior da janela e quaisquer códigos especiais abaixo desta. O Wasatch SoftRIP não será baixado se não tiverem sido inseridos os códigos de registro apropriados. (Imagem 2)

Se estiver tendo dificuldades nesse passo, contacte a assistência ao cliente do Wasatch através do número **1-800-683-8214**.

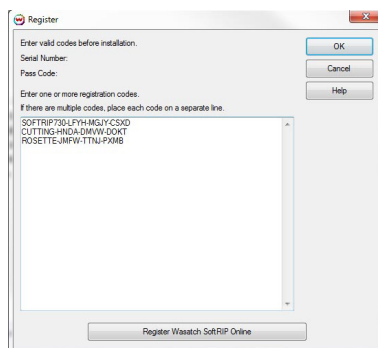


Imagem 2: Introdução dos códigos de registro

3. Configurações de imagem:

Se você souber qual é o dispositivo de saída que está controlando, provavelmente pretenderá agora instalar as configurações de imagem para essa impressora. Para isso, vá em www.wasatch.com/ic/imageconfigs.php e selecione o modelo da sua impressora. Clique nas configurações de

imagem que pretende transferir. O processo de download será iniciado automaticamente. Assim que o download tiver sido finalizado, abra o arquivo e clique em Executar. Irá abrir-se uma janela com a pasta de destino. Localize a pasta na qual o Wasatch SoftRip se encontra e clique em OK. Na janela do instalador das configurações de imagem, selecione a impressora correta. Clique em Instalar os itens selecionados para continuar. (Imagem 3)

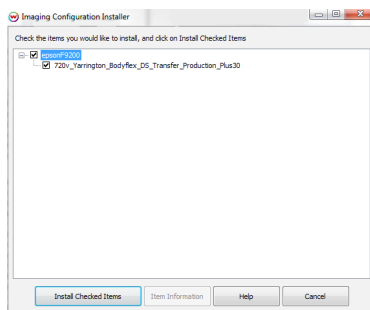


Imagem 3: Instalador das configurações de imagem

4. Contrato de assistência do Wasatch:

Além de ativar seu software, seu contrato de assistência de 180 dias começa no dia em que registrar o SoftRip. Poderá receber gratuitamente todas as atualizações do produto que ocorram durante o seu período de assistência desde que solicite a atualização do software antes do fim do seu contrato. Pode contactar a equipe de suporte técnico por telefone ou e-mail. Inclua seu número de série em todos os pedidos de assistência.

Email: wct@wasatch.com

Os clientes que ligarem dos Estados Unidos podem ligar gratuitamente para o número 1-800-683-8214 para obter assistência técnica.

Os clientes que ligarem de fora dos Estados Unidos podem ligar para o número 1-801- 575-8043 para obter assistência técnica.

Para começar a imprimir, siga os passos seguintes:

1. Selecione **Configuração** no menu **Imprimir** na parte superior da tela principal ou no ícone de engrenagens azul se estiver usando o SoftRip Label Edition. Isto irá exibir a janela de Configuração mostrada na Imagem 4.

2. Selecione um Modelo de impressora no menu suspenso. É exibida uma resolução e tintas padrão na maioria das impressoras selecionadas. Estas configurações serão

controladas pela sua configuração de imagem. Se pretender usar nossas configurações predefinidas, deverá efetuar alterações nessas configurações padrão.

3. Selecione a Configuração de imagem que corresponda ao seu cenário de impressão a partir do menu suspenso exibido na Imagem 5. Se ainda não o tiver feito, as configurações de imagem podem ser baixadas aqui: www.wasatch.com/ic/imageconfigs.php.

Uma configuração de imagem é uma seleção importante que configura as configurações do

controlador e das cores de impressão pré-configuradas que correspondem as suas tintas, mídia, resolução de saída e várias outras condições de impressão.

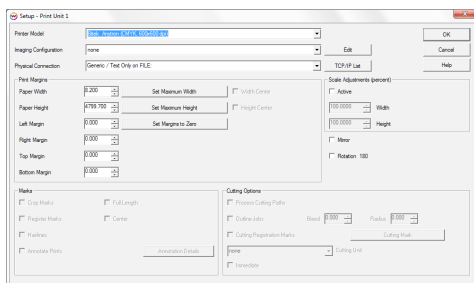


Imagem 4: Janela configuração da impressora

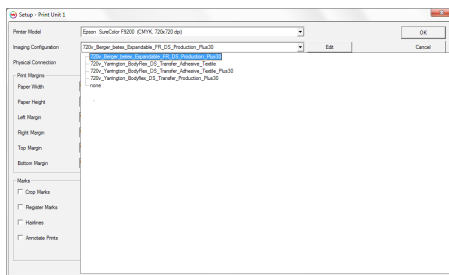


Imagem 5: Escolher uma configuração de imagem

Quando você seleciona o menu Configurações de imagem, irá visualizar uma lista de todas as configurações de imagem instaladas que são concebidas para o modelo de impressora que você tiver selecionado. As configurações de imagem que o Wasatch fornece são produzidas por nossa equipe técnica e permitem a você otimizar automaticamente o desempenho de sua impressora para condições de impressão específicas.

Se nenhuma configuração de imagem corresponder ao seu mídia: Em alguns casos, podem ser obtidos resultados aceitáveis selecionando uma configuração de imagem que tenha uma combinação de tinta e mídia semelhante. No entanto, se você estiver usando tintas de terceiros ou não conseguir ter resultados aceitáveis com qualquer uma de nossas configurações de imagem existentes, terá que criar uma configuração de imagem personalizada para as suas condições de impressão.

- 4. Efetuar a sua primeira impressão:** Abra um trabalho de impressão no menu Arquivos. A imagem de pré-visualização será exibida na tela principal e as guias de Informações, Tamanho, Rastreo e Mosaico serão adicionadas na porção esquerda da tela. No menu Imprimir, pode selecionar RIP e Imprimir, RIP apenas ou adicionar à Fila RIP. (Imagem 6)

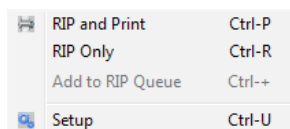


Imagem 6: Processar o trabalho de impressão job

Se estiver usando o SoftRip Label Edition, a tela principal irá incluir o separador Etiquetas e Tamanho. Selecione o ícone da impressora no separador Etiquetas para imprimir.



Wasatch Computer Technology, LLC
333 South 300 East
Salt Lake City, UT 84111 USA

Phone +1.801.575.8043
Toll-Free 800.894.1544

wct@wasatch.com
www.wasatch.com